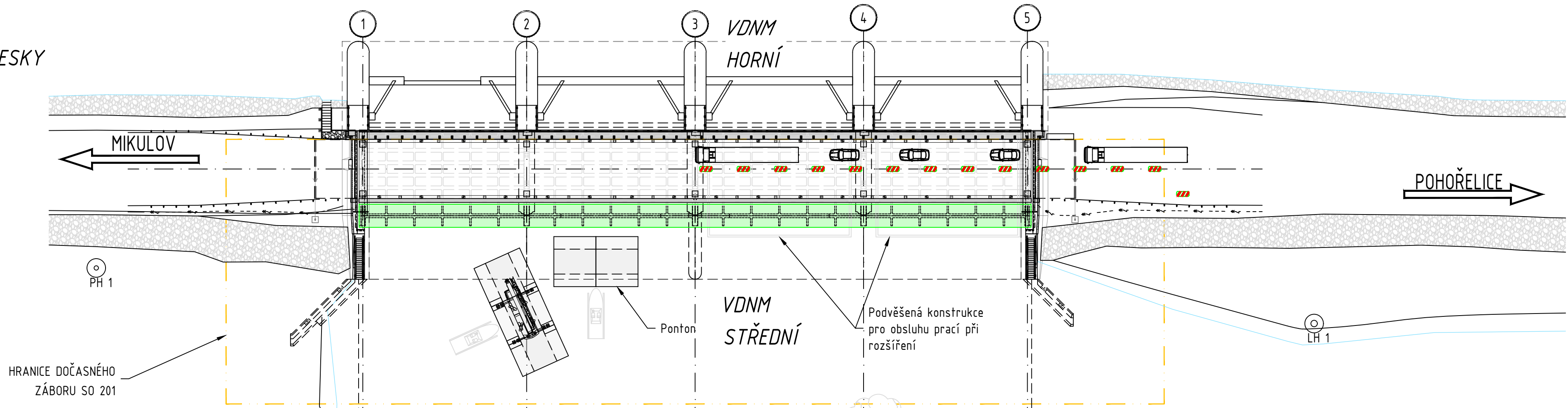
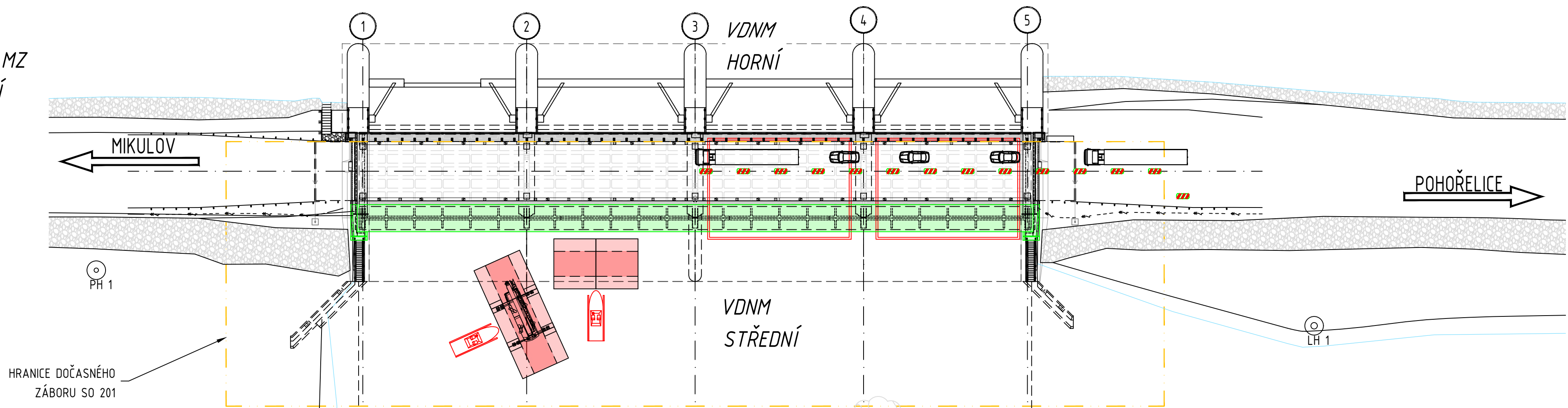


POSTUP VÝSTAVBY - ČÁST 2

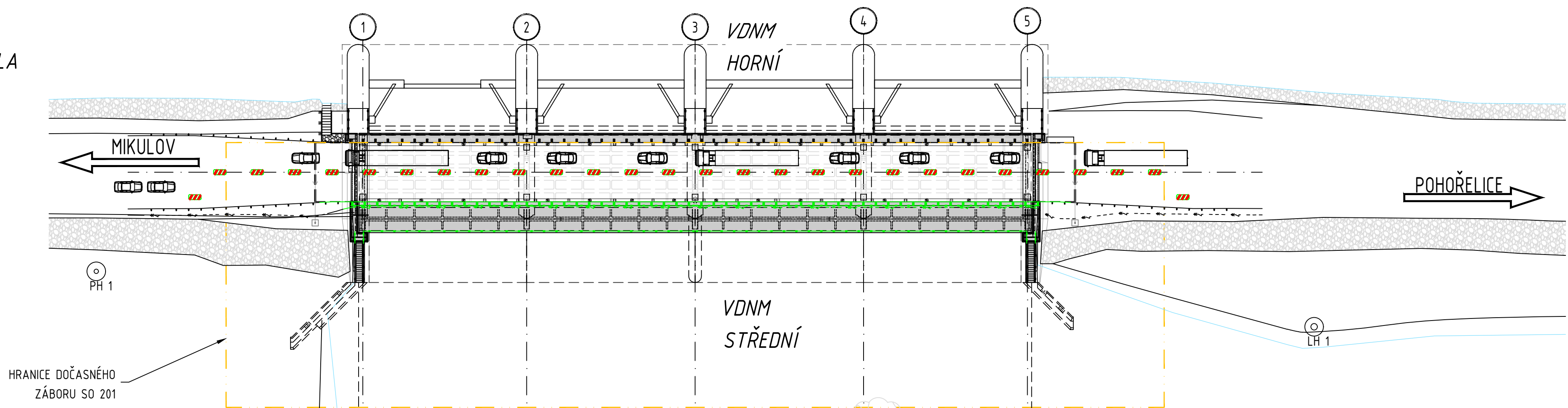
05
- NOVÁ ČÁST SPŘÁŽENÉ DESKY



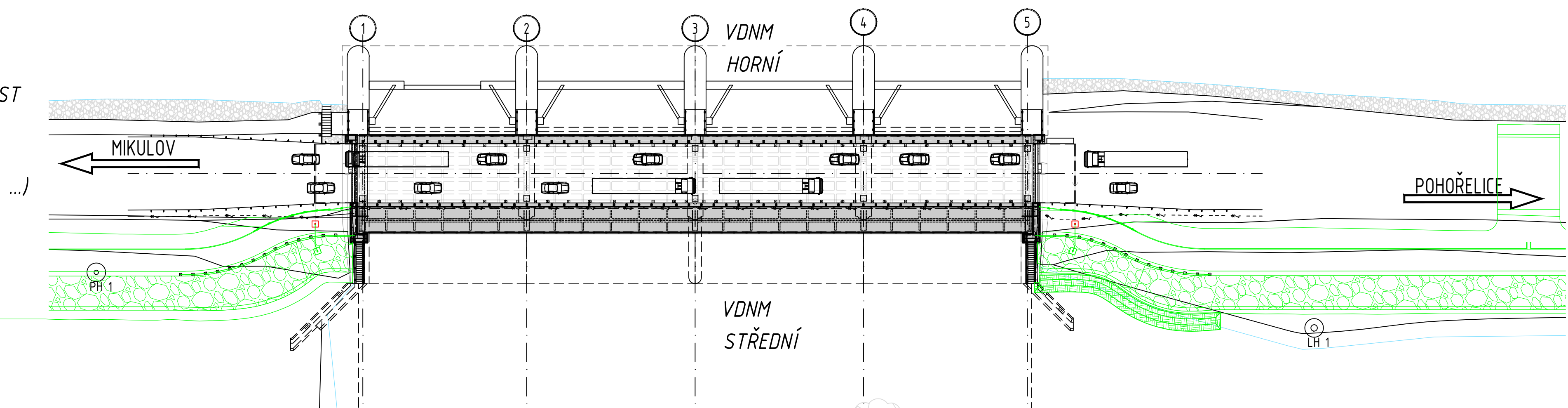
06
- NOVÉ POVODNÍ ŘÍMSY A MZ
- ODSTRANĚNÍ KONSTRUKCÍ PRO OBSLUHU



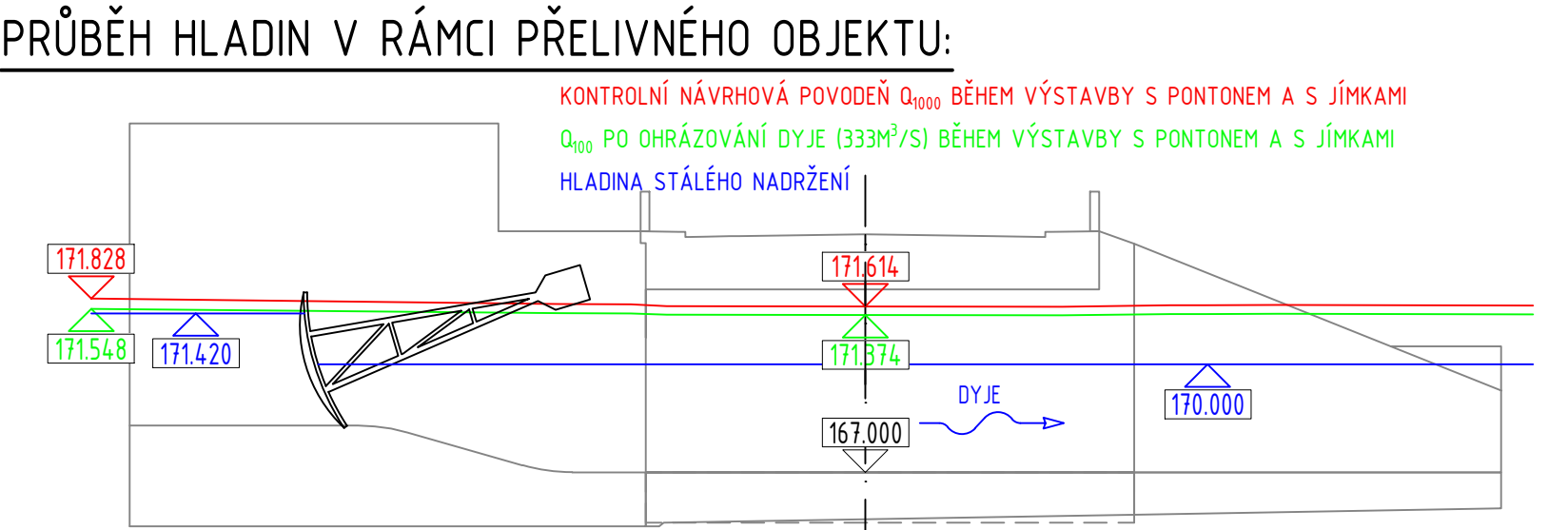
07
- NOVÉ ZÁBRADLÍ, SVODIDLA
- NOVÉ VEDENÍ VN



08
- NAPOJENÍ SO 101 NA
ROZŠÍŘENÝ MOST = SOUČÁST
SO 101. (IZOLACE RUBU SS,
PŘECHODOVÝ KLÍN,
PRODLOUŽENÍ DRENÁŽE PD, ...)



- POZN:
- PŘEDPOKLÁDÁ SE ROZŠÍŘENÍ MOSTU V JEDNÉ STAVEBNÍ SEZONĚ V OBDOBÍ BŘEZEN - LISTOPAD. VÍCE VIZ 201.01
 - *) PARAMETRY JEŘÁBU:
 - BŘEMENO 10,5t PRO VODROVNÉ VYLOŽENÍ 18m OD STŘEDU JEŘÁBU, MAX SÍLA NA PATKU = 610kN
 - ROZNÁŠENÍ POD PATKOU JEŘÁBU - OCELOVÝ SVAŘOVANÝ ROŠT (3,0x1,0m) + PANELE S PODSYPEM PÍSKEM - VÍCE VIZ 201.01
 - PRVKY ROZNÁŠENÍ NESMÍ POŠKODIT STÁVAJÍCÍ PRVKY MOSTU (ODVODNĚNÍ, ŘÍMSY)
 - OBSLUHA STAVBY Z VODNÍ HLADINY: DVOJICE PONTONOVÝCH SOULODÍ. VÝTLAK JEDNOHO SOULODÍ 40-50t
 - PRŮBĚH HLADIN V RÁMCI PŘELIVNÉHO OBJEKTU JE PŘEVZATÝ Z PROJEKTU REKONSTRUKCE MOSTU EV.Č.52-059. PŘI ROZŠÍŘENÍ NEBUDOU POUŽITÉ TĚSNÍCÍ JÍMKY
 - VÍCE INFORMACÍ V 201.01, 201.07, 201.08




SO 201 ROZŠÍŘENÍ MOSTU EV.Č. 52-059

D.1.2

PDPS

SOUŘADNICOVÝ SYSTÉM S-JTSK; VÝŠKOVÝ SYSTÉM BPV

OBJEDNATEL	Jihomoravský kraj <small>Zemělního národní 449/3, 601 02 BRNO</small>			
------------	---	--	---	--

HLAVNÍ PROJEKTANT	PK OSSENDORF s.r.o. <small>Tomešova 1, 602 00 BRNO</small>			
HLAVNÍ INŽENÝR PROJEKTU	ING. NOVÁK		ČÍSLO ZÁKAZY	2018-201
VEDOUcí PROJEKTU	ING. NYKODYM		ODPOVĚDNÁ SKUPINA	ATELIER III

ZODP. PROJEKTANT	ING. BARTOŇ			DATUM	05/2019
VYPRACOVAL	ING. BARTOŇ				
KONTROLOVAL	ING. SLIVKA				
KRAJ JIHOMORAVSKÝ	KAT. (L. MUŠOV (100M))				
AKCE/STAVBA CYKLOSTEZKA UMÍSTĚNÁ PŘI SIL. I/52 NA STRANĚ STŘEDNÍ NÁDRŽE VD NOVÉ MLÝNY					
D.1 - STAVEBNÍ ČÁST					
D.1.2 - ROZŠÍŘENÍ MOSTU EV.Č. 52-059					
POSTUP VÝSTAVBY - ČÁST 2					
201.06.2					